

СОГЛАСОВАНО

Заместителя главы МКУ администрация
Советского района ИКМО г. Казани

Воробьев Д.С.

« 28 » 03 2022 г.

УТВЕРЖДАЮ

Заведующий МБДОУ

«Детский сад № 183»

Советского района г. Казани

Г.З.Наилова

« 21 » 03 2022 г.

СОГЛАСОВАНО

Начальник отделения

Пропаганды БДД

ОГИБДД УМВД России по г.Казани,

майор полиции

Валиева А.М.

« 8 » 03 2022 г.

ПАСПОРТ дорожной безопасности

Муниципального бюджетного дошкольного образовательного учреждения
«Детский сад №183 комбинированного вида»
Советского района г.Казани

г. Казань

Общие сведения

Муниципальное бюджетное дошкольное образовательное учреждение «Детский сад №183 комбинированного вида» Советского района г. Казани

Юридический адрес: 420087, г.Казань, ул.Родины, зд. 26д

Фактический адрес: 420087, г.Казань, ул.Родины, зд. 26д

Руководители образовательного учреждения:

Заведующий (руководитель) Наилова Гульназ Закариевна (843)590-27-75
(фамилия, имя, отчество) (телефон)

Старший воспитатель Файзуллина Эльмира Завдатовна (843)590-27-75
(фамилия, имя, отчество) (телефон)

Ответственные работники
муниципального органа
образования
(телефон)

Эксперт отдела
Образованию по
Советскому району
(должность)

Салахова Чулпан
Башировна 234-44-73
(фамилия, имя, отчество)

Ответственные от
Госавтоинспекции

Инспектор (по пропаганде
БДД) отделения пропаганды
БДД ОГИБДД Управления
МВД России по г.Казани
Капитан полиции
(должность)

Валеева Юлия
Юрьевна 5-33-38-41
(фамилия, имя, отчество) (телефон)

Ответственные работники
за мероприятия по профилактике
детского травматизма

Старший воспитатель Файзуллина Э.З. 5-90-27-75
(должность) (фамилия, имя, отчество) (телефон)

Руководитель или ответственный
работник дорожно-эксплуатационной
организации, осуществляющей
содержание улично-дорожной
сети (УДС)*

Куликов А.Н.
(фамилия, имя, отчество)

295-77-05
(телефон)

Руководитель или ответственный
работник дорожно-эксплуатационной
организации, осуществляющей
содержание технических средств
организации дорожного
движения (ТСОДД)*

Калимуллин Р.Р.

562-44-09

* Дорожно-эксплуатационные организации, осуществляющие содержание УДС и ТСОДД, несут ответственность в соответствии с законодательством Российской Федерации (Федеральный закон «О безопасности дорожного движения» от 10 декабря 1995 г. № 196-ФЗ, Кодекс Российской Федерации об административных правонарушениях, Гражданский кодекс Российской Федерации).

Количество воспитанников 340

Наличие уголка по БДД в фойе 2 этажа, в каждой возрастной группе

Наличие класса по БДД - нет

Наличие автогородка (площадки) по БДД - нет

Наличие автобуса в образовательном учреждении - нет

Время занятий в образовательном учреждении:

пн. – пт. с 6.30 часов до 18.30 часов

Телефоны оперативных служб:

Единая дежурно-диспетчерская служба (ЕДДС) (для звонков с мобильных телефонов. Бесплатно, работает даже без sim-карты) — [112](tel:112)

Пожарная служба [101](tel:101) (с городских и мобильных телефонов)

Полиция [102](tel:102) (с городских и мобильных телефонов)

Скорая медицинская помощь [103](tel:103) (с городских и мобильных телефонов)

Горгаз [104](tel:104) (с городских и мобильных телефонов)

ЕДИНЫЙ ОБЩЕРОССИЙСКИЙ детский телефон доверия [8\(800\)2000-122](tel:8(800)2000-122)

Дежурная часть Советского РУВД - тел. 291-28-88, 291-28-33

Содержание

II. План-схема образовательного учреждения.

1. Район расположения образовательного учреждения, пути движения транспортных средств и детей (воспитанников).
2. Схема организации дорожного движения в непосредственной близости от образовательного учреждения с размещением соответствующих технических средств организации дорожного движения, маршруты движения детей.
3. Пути движения транспортных средств к местам разгрузки/погрузки и рекомендуемые безопасные пути передвижения детей по территории образовательного учреждения.

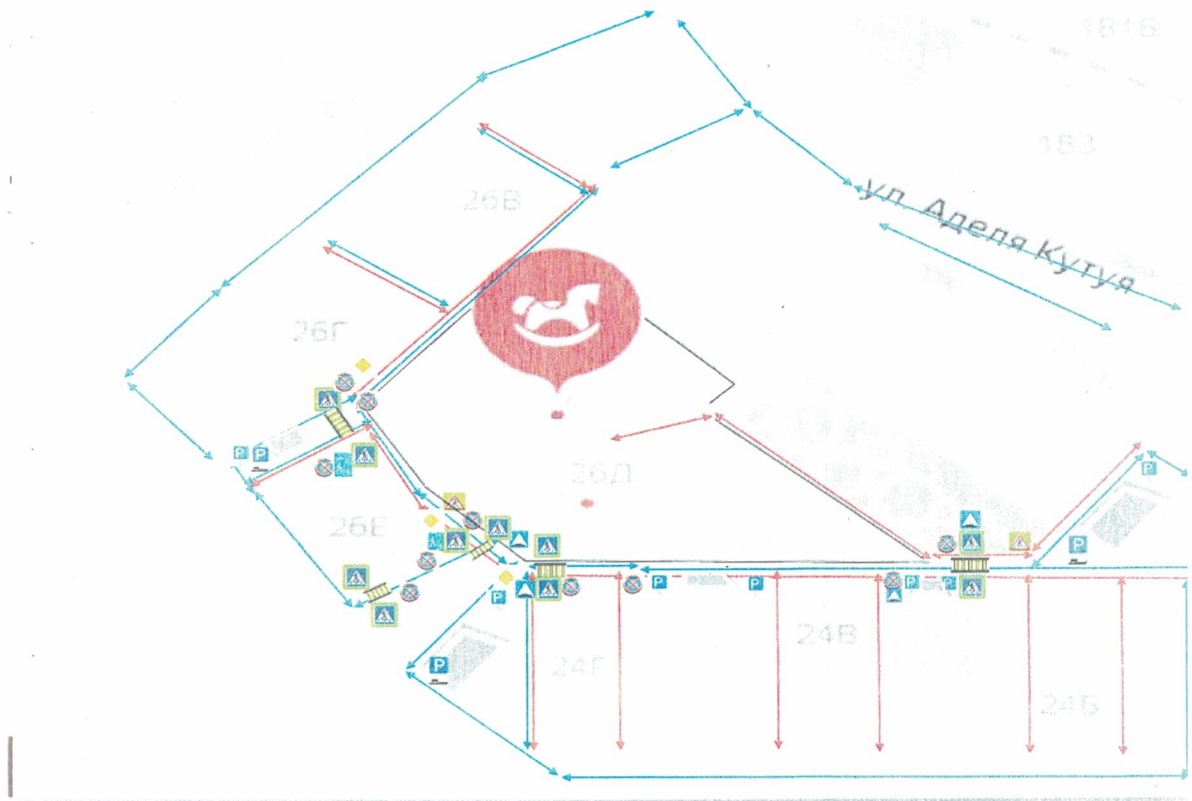
II. Приложение

План-схема пути движения транспортных средств и детей (воспитанников) при проведении дорожных ремонтно-строительных работ вблизи образовательного учреждения

І. План-схемы образовательной организации

1. Район расположения образовательной организации, пути движения транспортных средств и детей (обучающихся)

ПЛАН-СХЕМА БЕЗОПАСНОГО МАРШРУТА ДВИЖЕНИЯ МБДОУ «ДЕТСКИЙ САД №183 КОМБИНИРОВАННОГО ВИДА» СОВЕТСКОГО РАЙОНА Г.КАЗАНИ



↔ - Движение детей

↔ - Движение транспортных средств



- Пешеходный переход



- Остановка запрещается



- Парковка разрешается



- Искусственная неровность



- Парковка для инвалидов

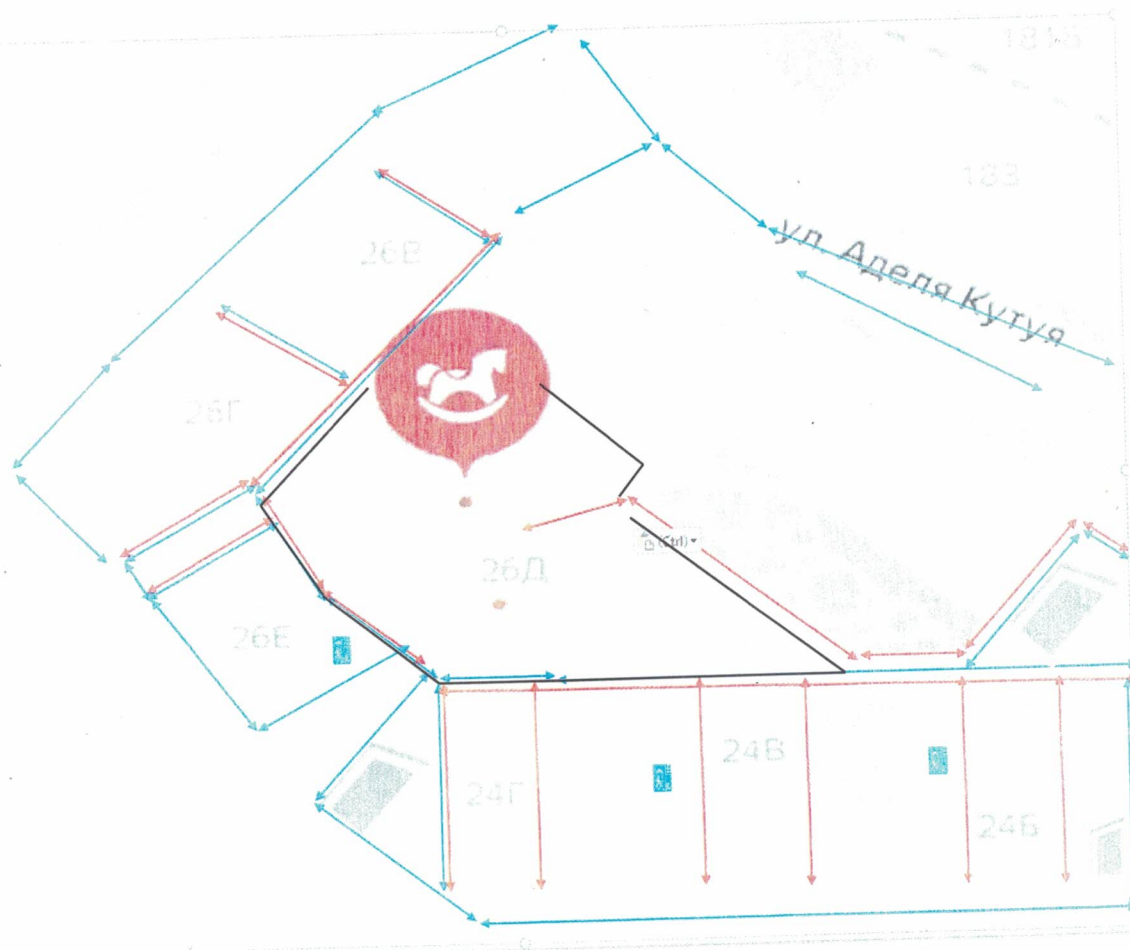






- Главная дорога



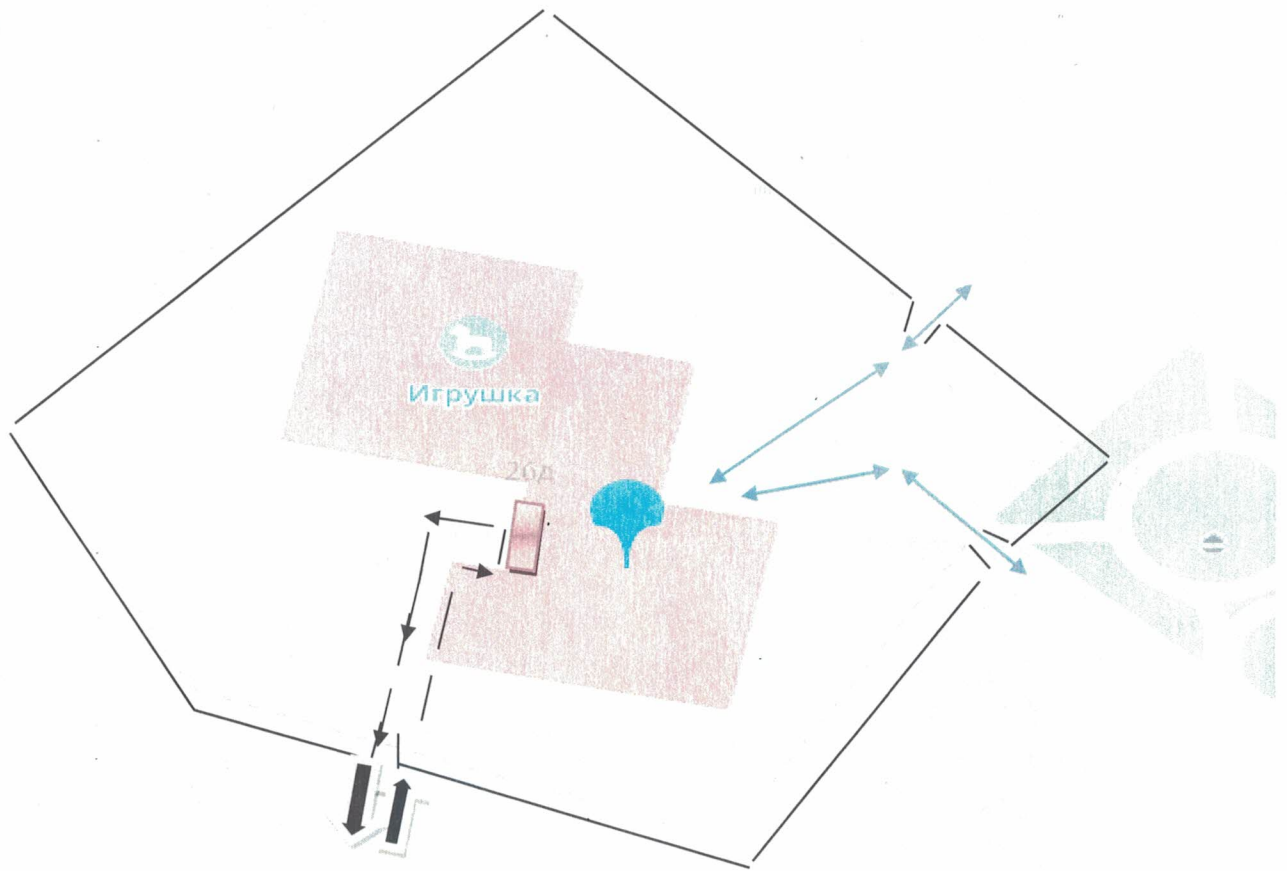
- Осторожно дети

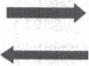
2. Схема организации дорожного движения в непосредственной близости от образовательного учреждения с размещением соответствующих технических средств организации дорожного движения, маршрутов движения детей и расположения парковочных мест



-  - Жилая зона
-  - Парковочная площадка
-  - Движение детей
-  - Движение транспортных средств

3. Пути движения транспортных средств к местам разгрузки/погрузки и рекомендуемые безопасные пути передвижения детей по территории образовательной организации



 Въезд и выезд грузового транспорта

 Место погрузки/разгрузки

 Движение грузовых транспортных средств по территории образовательного учреждения

 Движение детей на территории образовательного учреждения

III. Приложения

План-схема пути движения транспортных средств и детей (обучающихся, воспитанников) при проведении дорожных ремонтно-строительных работ вблизи образовательной организации

